



DAMM FARMING  
HERBERT ULLRICH

- Tiefenführungsschar
- Grindel
- Hackaggregat
- Untersaateinrichtung
- Halterung Hackaggregat
- Sä-Grindel
- Kettenschleppe

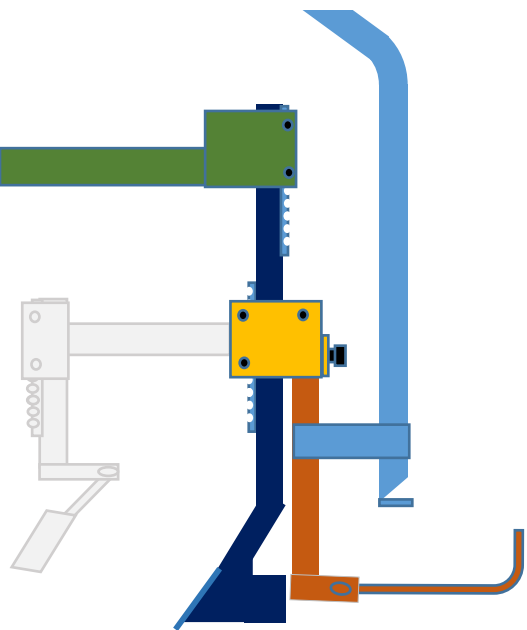
# Ersatzteilliste Verschleißteile Montageanleitung Selbstbauanleitung

Stand 01.03.2026



DAMM FARMING  
HERBERT ULLRICH

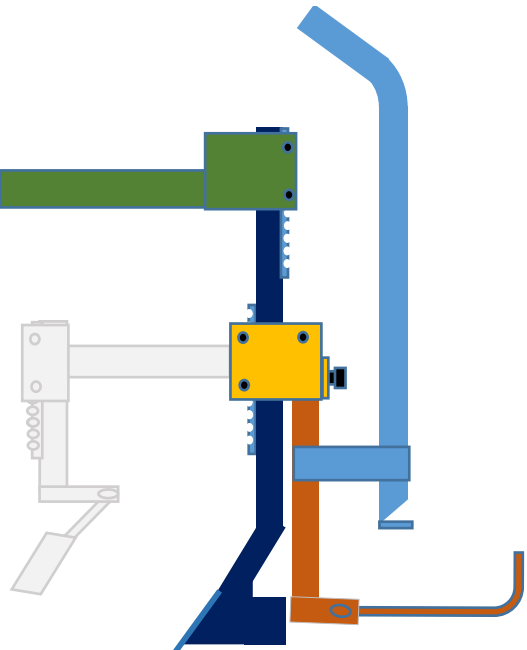
- Tiefenführungsschar
- Grindel
- Hackaggregat
- Untersaateinrichtung
- Halterung Hackaggregat
- Sä-Grindel
- Kettenschleppe





DAMM FARMING  
HERBERT ULLRICH

- Tiefenführungsschar
- Grindel
- Hackaggregat
- Untersaateinrichtung
- Halterung Hackaggregat
- Sä-Grindel
- Kettenschleppe

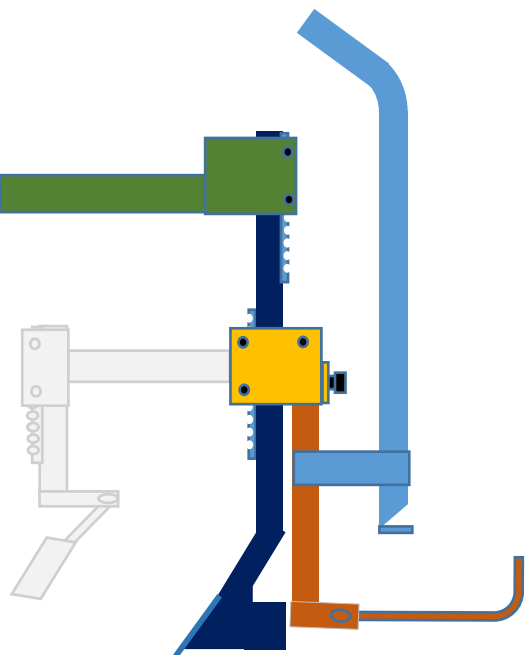


	Nr. Bezeichnung	Einzelpreis <input type="text" value="▼"/>
<small>(gültig ab 01.03.2026, zzgl. MwSt u. Fracht)</small>		
<b>Hacken und Häufeln (Drähte, Paddel, Schuh usw.)</b>		
1	Schuh für 20mm Drähte (75er Damm oder 75er Fahrgasse)	44,00 €
2	Schuh für 16mm Drähte (45er, 50er oder 60er Damm)	36,00 €
3	Schraube M20x80x2,5 8.8 DIN933 (2x nötig)	2,50 €
4	M20 Mutter DIN982 zum anschweißen (2x nötig)	0,50 €
5	16mm Draht für Paddel zum anschweißen für 45er Damm ( 23cm)	5,00 €
6	16mm Draht für Paddel zum anschweißen für 50er Damm ( 27cm)	5,00 €
7	16mm Draht für Paddel zum anschweißen für 60er Damm ( 31cm)	5,00 €
8	20mm Draht für Paddel zum anschweißen für 75er Damm ( 45cm)	10,00 €
9	Paddel für 45er, 50er oder 60er Damm	8,00 €
10	Paddel für 75er Damm	12,00 €
11	16mm Draht gekröpft (60Grad) für 45er Damm (50cm, 60Grad Knick bei 30cm)	8,00 €
12	16mm Draht gekröpft (60Grad) für 50er Damm (50cm, 60Grad Knick bei 34cm)	8,00 €
13	16mm Draht gekröpft (60Grad) für 60er Damm (60cm, 60 Grad Knick bei 40cm)	8,00 €
14	20mm Draht gekröpft (60Grad) für 75er Damm (75cm, 60 Grad Knick Knick bei 45cm)	14,00 €
15	senkrechter Stil für Hackaggregat (25x60x600) mit 3er Lochreihe	30,00 €
<b>Tiefenführung (Schar, Grindel usw.)</b>		
16	Grubberstil, Grindel, 25x60x840, (101.6083,LL-2)	80,00 €
17	Rasterschiene lang	16,00 €
18	Rasterschiene kurz	8,00 €
19	Bourgault Wechselscharhalterung (200-QCA-4710) mit Buchse und Feder	54,00 €
20.1	Bourgault Wechselschar (200-KNF-0811) mit 1 Hartmetallplatte vorn	125,00 €
20.2	Bourgault Wechselschar (200-KNF-0815) mit 3 Hartmetallplatte vorn	195,00 €
21	Schrauben für Bourgault Wechselscharhalterung M12x80 DIN608, 10.9	2,00 €
22	Bundmutter für Bourgault Wechselscharhalterung (410.1000)	1,00 €
23	Hardox Laserplatte für Spurführung zum anschweißen	20,00 €
24	Bourgault Schlüssel für Demontage Wechselschar (200-REL-1010)	60,00 €



**DAMM FARMING**  
HERBERT ULLRICH

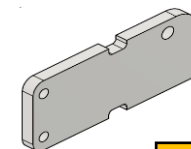
- Tiefenführungsschar
- Grindel
- Hackaggregat
- Untersaateinrichtung
- Halterung Hackaggregat



Nr.	Bezeichnung	Einzelpreis <small>(gültig ab 01.03.2026, zzgl. MwSt u. Fracht)</small>
<b>Halterung am Grindel fürs Hackaggregat (hinterer Anbauraum)</b>		
25.1	Laserplatte für Hackaggregatshalterung (2x nötig)	20,00 €
25.2	Abstandshalter 25x26 (1x nötig)	5,00 €
3	Schraube M20x80x2,5 8.8 DIN933 (1x nötig)	2,50 €
4	M20 Mutter DIN982 zum anschweißen (1x nötig)	0,50 €
27	Bolzen für Hackaggregat (Loch wird auf 4,5mm aufgebohrt) 16x80 (1x nötig für 15)	3,00 €
28	Klappstecker 4,5mm (1x nötig)	2,00 €
30	Mutter M12x1,75 DIN982 (2x nötig)	0,40 €
31	Schraube M12x80x1,75 DIN931 (2x nötig)	1,50 €
<b>zusätzlicher 2ten Anbauraum (nach vorne)</b>		
26.1	Laserplatte für vordere Hackaggregatshalterung (2x nötig)	20,00 €
26.2	Verlängerungseisen nach vorne (1x nötig)	10,00 €
29	12mm Bolzen für vord. Hackaggregat (für 26) (2x nötig)	1,20 €
28	Klappstecker 4,5mm (1x nötig)	2,00 €
<b>Ausrüstung für Untersaat</b>		
32	Untersaat Rohr mit 60Grad Knick, 50mm	40,00 €
33	Untersaat Rohr Prallteller zum anschweißen an Rohr	3,00 €
34	Untersaat Halterung zum anschweißen (an Nr 15) 300mm lang	6,00 €



33

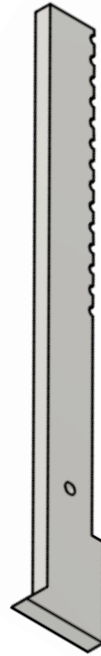
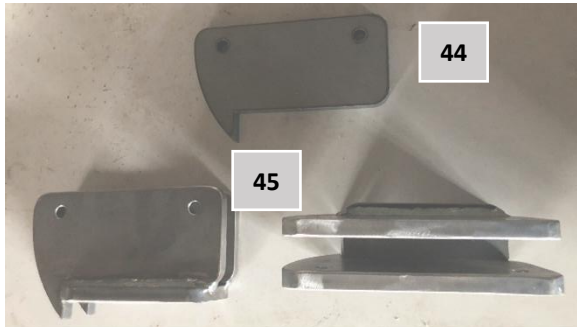


25.1

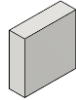


DAMM FARMING  
HERBERT ULLRICH

- Tiefenführungsschar
- Grindel
- Hackaggregat
- Untersaateinrichtung
- Halterung Hackaggregat
- Sä-Grindel
- Kettenschleppe



35



36



37

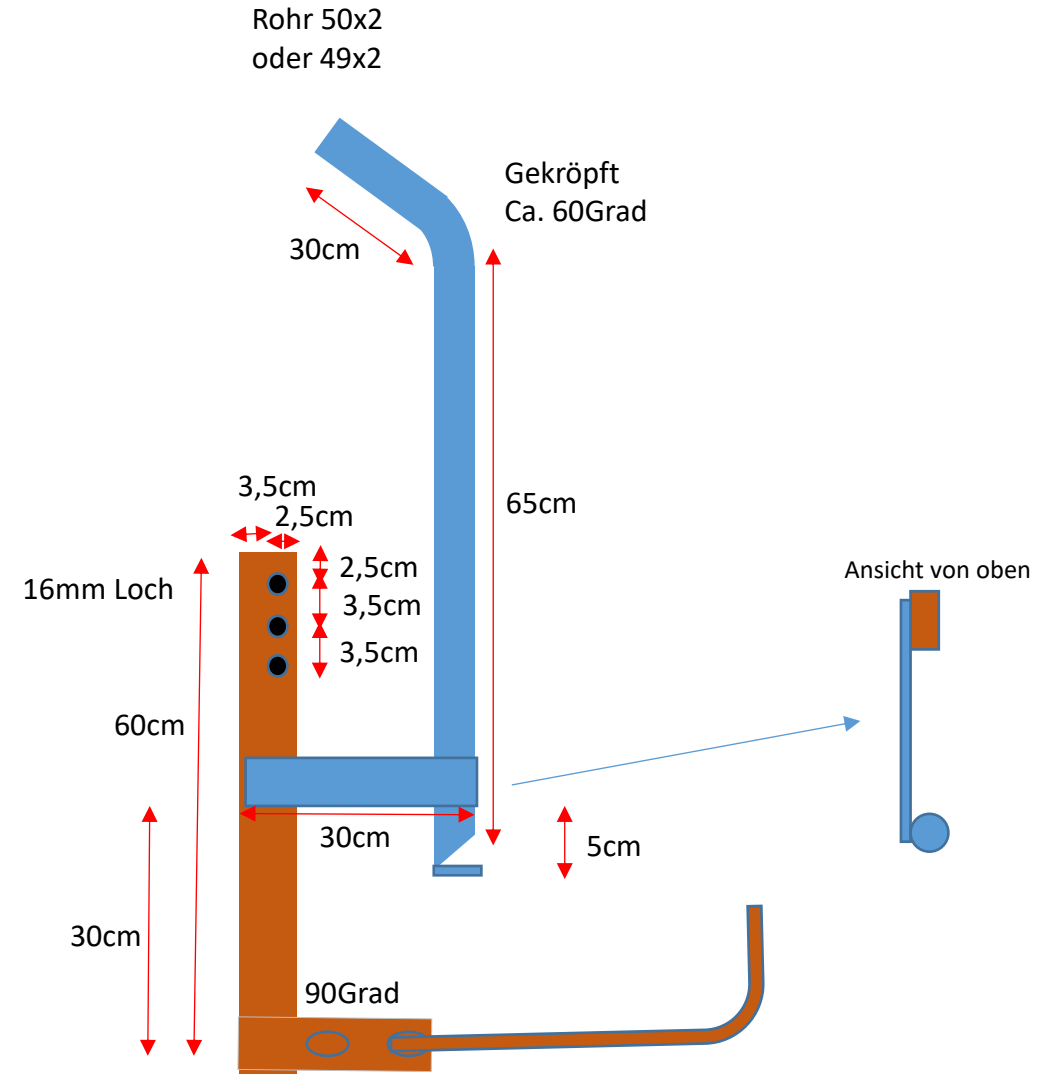
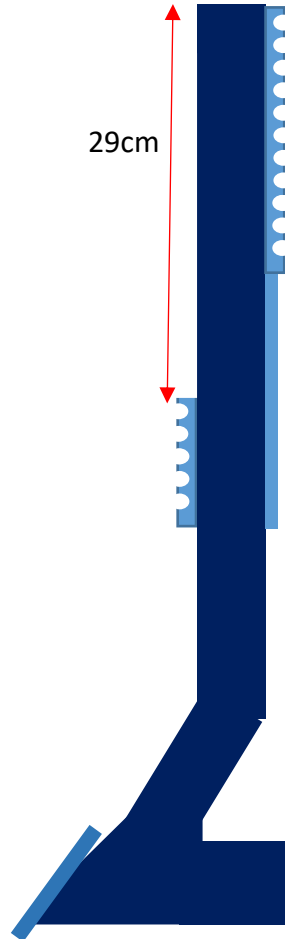
Nr.	Bezeichnung	Einzelpreis
		(gültig ab 01.03.2026, zzgl. MwSt u. Fracht)
<b>Säen (Sägrindel, Särohr)</b>		
35	Sä-Grindel	130,00 €
36	Anschweisplatte (Verschleißplatte) vorne für Sägrindel	4,00 €
37	Särohr 50mm zum anschweissen	10,00 €
29	Bolzen 12x70 (Loch muss auf 4,5mm aufgebohrt werden) (2x nötig)	2,50 €
28	Klappstecker 4,5mm DIN11023	2,00 €
<b>Sonstiges (Kettenschleppe, Schlauch, Spannkette, Selbstbauplatte usw)</b>		
38	Schäkel für Kettenschleppe, Kettenverbinder	1,00 €
39	Kette für Verteilerturm (10m)	50,00 €
40	Feder für Kettenspannung (2x nötig)	15,00 €
41	Lederriemen für Schlauchbefestigung an Kette	3,00 €
42	Kette für Kettenschleppe m	6,00 €
	4-Kant Rohr für Kettenschleppenhalterung und Gestänge m	
44	Halterungsplatte mit 2 Löcher (13mm) zum Anschweissen (2x nötig) für Sä-Grindel (35) oder Tiefenführungsschar (16)	32,00 €
45	Halterung fertig verschweisst (2x 44 und Rückenplatte) mit 2Löcher (13mm) zum Anschweissen (1x nötig) für Sähgrindel (35) oder Tiefenführungsschar (16)	125,00 €
46	Schlauch 50mm pro (30m Rolle)	450,00 €
47	Schlauchselle (59mm)	2,00 €



DAMM FARMING  
HERBERT ULLRICH

# Montage / Schweissanleitung Tiefenführungsschar

- Tiefenführungsschar
- Grindel
- Hackaggregat
- Untersaateinrichtung
- Halterung Hackaggregat
- Sä-Grindel
- Kettenschleppe





DAMM FARMING  
HERBERT ULLRICH

- Tiefenführungsschar
- Grindel
- Hackaggregat
- Untersaateinrichtung
- Halterung Hackaggregat
- Sä-Grindel
- Kettenschleppe

1 zusätzlichen Schlauch anbringen  
z.B. 14 Schläuche für 14 Saataggregate  
bedeutet 15 Untersaatschläuche



Anordnung der  
Untersaat  
Rohr und Schläuche








2x Rohre kürzen und  
Leicht nach innen drehen



DAMM FARMING  
HERBERT ULLRICH

# Abmaße für Typ 750-14

7,50m Arbeitsbreite  
14 Säaggregate

-  Tiefenführungsschar
-  Grindel
-  Hackaggregat
-  Untersaateinrichtung
-  Halterung Hackaggregat
-  Sä-Grindel
-  Kettenschleppe

